

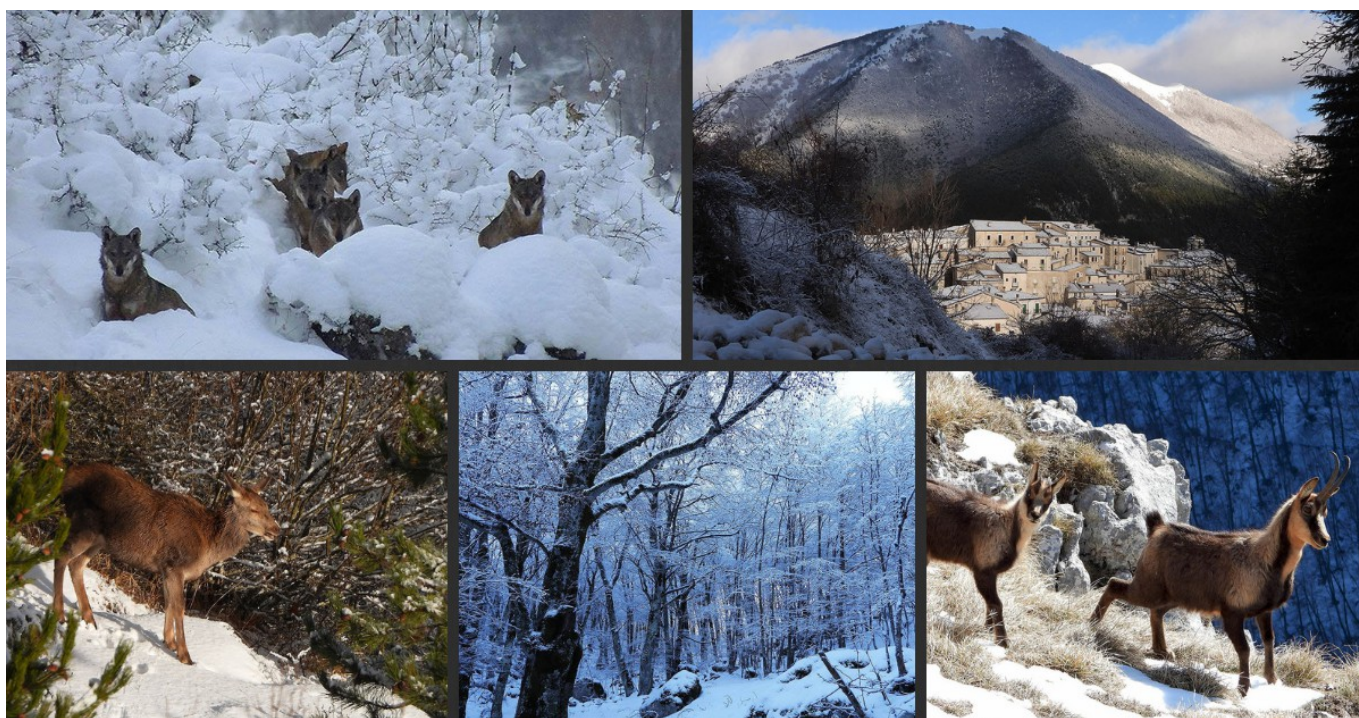


L'Associazione OUTDOOR REPORTERS organizza...

Tour fotografico e naturalistico

I paesaggi innevati e la fauna del Parco Nazionale d'Abruzzo, Lazio e Molise

13 – 16 gennaio 2022



Quattro giorni nei luoghi più selvaggi del Parco Nazionale d'Abruzzo con le ciaspole e la macchina fotografica per ammirare i paesaggi e la fauna selvatica. Ci troviamo nel mezzo della stagione invernale e il manto nevoso imbianca le valli e le cime del Parco. Immersi nel silenzio assoluto, caratteristico di questo periodo, effettueremo un bellissimo trekking fotografico che ci porterà in luoghi di straordinaria bellezza naturalistica. Un trekking magico, condito da un'escursione serale in quota sotto la luna con la possibilità di ammirare animali come il lupo che di quei luoghi è un assiduo frequentatore. Al mattino successivo, effettueremo un'escursione salendo su una delle cime più famose del Parco per osservare la fauna selvatica. Il terzo giorno effettueremo un'altra bellissima ascesa in uno dei luoghi dove dimora il camoscio Appenninico e nel quarto giorno visiteremo la più grande riserva integrale d'Italia, a conclusione di una quattro giorni indimenticabile.

PROGRAMMA

GIOVEDÌ 13 GENNAIO 2022

Appuntamento alle 13.30 a Civitella Alfedena, presso l'hotel, incontro con la guida e il fotografo professionista Gabriele Menis e trasferimento con le proprie auto presso "La diga di Barrea". Partenza in escursione per il "Vallone di Scontrone" (sentiero Parco J8). Rientro con l'ausilio delle torce intorno alle 18.30/19.00. Alle 20.30 cena in albergo e pernottamento.

VENERDÌ 14 GENNAIO 2022

Alle 8.00, dopo la prima colazione, partenza in escursione per la "Val di Rose" (sentiero Parco I1) tra le più belle escursioni di tutto il Parco Nazionale d'Abruzzo, regno incontrastato del camoscio d'Abruzzo e dell'Aquila Reale. L'itinerario si snoda tra foreste di faggio, radure e valli glaciali sino ad arrivare in cresta a quota 2.000 metri. Qui, con un pizzico di fortuna, avremo la possibilità di fotografare la prestigiosa fauna di questa zona e gli splendidi paesaggi invernali. Pranzo al sacco, ritorno in albergo per le 16.30 circa. Riposo.

Alle 20.00 cena in hotel. Alle 21.30 breve uscita notturna nel bosco per ascoltare i suoni della natura. Pernottamento in hotel.

SABATO 15 GENNAIO 2022

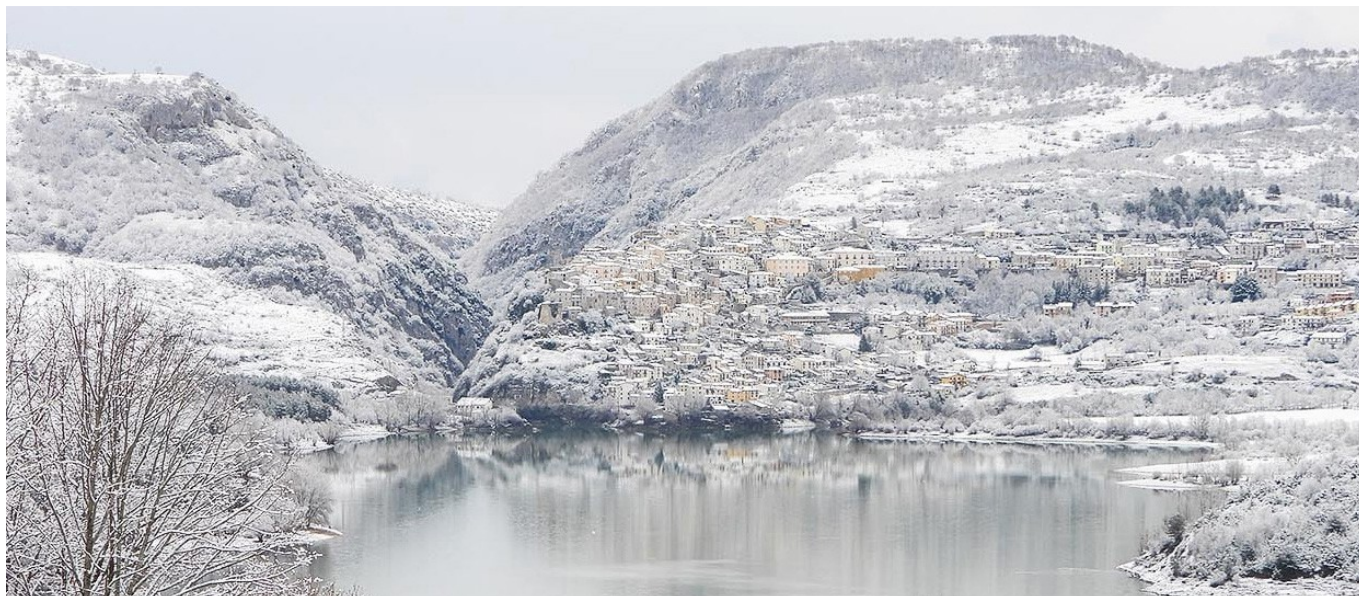
Alle 8.00, dopo la prima colazione, trasferimento con le proprie auto a Passo Godi con sessione fotografica dedicata alla fauna del Parco. Alle 10.30 partenza in escursione per lo "Stazzo di Zio Mass", uno splendido itinerario che condurrà l'escursionista in luoghi altamente panoramici e dalla natura incontaminata. Pranzo al sacco. Ritorno alle auto intorno alle 17.30 e trasferimento in una baita di montagna dove ci aspetterà una calda e fumante polenta. Ritorno in albergo per le 20.00. Successiva sessione di fotografia paesaggistica notturna, meteo permettendo. Pernottamento in albergo.

DOMENICA 16 GENNAIO 2022

Alle 8.30, dopo la prima colazione, partenza per la Riserva Integrale della Camosciara, suggestiva escursione da Civitella Alfedena fino al cuore della Riserva Integrale. Percorrendo l'antico tratturo Pescasseroli-Candela si raggiungono le bellissime cascate ai piedi delle balze rocciose, regno del Camoscio Appenninico e dell'Aquila Reale. Pranzo al sacco. Ritorno in hotel per le 15.00, fine del tour e partenza per le proprie destinazioni.

N.B. Il programma potrebbe subire sostanziali variazioni, anche nell'ordine e nei luoghi di effettuazione delle attività, per questioni organizzative e/o climatiche.





Quota di partecipazione: € 375

Posti disponibili: minimo 6, massimo 12

La quota comprende:

- Assistenza completa dal primo pomeriggio del giovedì al pomeriggio della domenica di un Accompagnatore di Media Montagna iscritto al Collegio Regionale delle Guide Alpine
- Assistenza e workshop fotografici a cura del fotografo professionista Gabriele Menis, che sarà con il gruppo durante tutto il tour
- Trattamento di mezza pensione in albergo 3 stelle con servizi privati in camera
- Tre pranzi al sacco
- Cena del sabato con polentata in baita di montagna

La quota non comprende:

- Tutti i trasferimenti, che dovranno essere autonomi (vedi nota 1)
- Le bevande fuori dai pasti
- Eventuali spese ed extra personali
- Tutto ciò che non è espressamente indicato in "la quota comprende"

Chiusura iscrizioni: domenica 9 gennaio 2022

Al momento della prenotazione verrà richiesto il versamento di una caparra di € 110 (non rimborsabile per cancellazione da parte del partecipante - deroga per situazione sanitaria, vedi nota sotto). Non appena la caparra sarà versata, la prenotazione verrà confermata.

N.B. La partecipazione è rivolta ai soci dell'Associazione. Chi non si fosse ancora associato deve formalizzare l'iscrizione e saldare la quota associativa 2021 (€ 15).

Attrezzatura consigliata: zaino; scarponi da montagna e calze adatte; bastoncini da trekking; abbigliamento da trekking o comunque comodo per camminare in escursione con temperature variabili tra -5 e 5 gradi; impermeabile o k-way; guanti; berretto; binocolo; torcia elettrica (meglio se frontale); macchina fotografica; acqua e/o bevande da utilizzare durante le escursioni.

Note generali

1. Tutti i trasferimenti da/per l'Abruzzo, compresi i trasferimenti interni durante il tour, non sono compresi nella quota di partecipazione e dovranno avvenire autonomamente.
2. Per tutte le attività in programma è richiesta una normale capacità e abitudine a camminare in ambiente montano. Le escursioni saranno di media durata con dislivello massimo attorno ai 600-800 metri.
3. La tipologia di sistemazione sarà in camere doppie e/o triple (singola supplemento € 15 a notte).
4. In caso di neve, al costo totale bisogna aggiungere € 5 al giorno per il noleggio delle ciaspole.
5. Gli animali sono totalmente liberi nel loro ambiente naturale, quindi non può essere garantita l'assoluta certezza del loro avvistamento, seppur la probabilità sia comunque particolarmente elevata.
6. In caso di forte maltempo il tour potrà subire variazioni o potrà essere annullato.

Note sulla fotografia

Durante le attività, per chi lo desiderasse, ci sarà l'assistenza del fotoreporter Gabriele Menis (www.gabrielemenis.it) per tutto ciò che concerne l'aspetto fotografico. Si consiglia quindi, per chi ne è in possesso ed è interessato, di portare con sé la macchina fotografica digitale (meglio se reflex con obiettivi intercambiabili), un treppiede, un grandangolo e un teleobiettivo. Per chi non avesse una reflex, va bene anche una fotocamera compatta, seppur limitata sotto l'aspetto delle impostazioni personalizzabili. Per approfondimenti sull'attrezzatura si consiglia di contattare direttamente Gabriele Menis all'indirizzo info@fotomenis.it

Note sanitarie Covid-19

Il nostro tour avrà luogo alla presenza dei necessari via libera delle autorità e si effettuerà in ottemperanza alle normative sanitarie in vigore al momento del viaggio. In caso di cancellazione da parte nostra, eventuali acconti già versati saranno da noi rimborsati interamente.

Si raccomanda di portare con sé la mascherina, che andrà indossata nei momenti in cui non si potrà rispettare la distanza interpersonale di 1 metro.

Informazioni e iscrizioni:

A.S.D. OUTDOOR REPORTERS

e-mail: info@outdoor-reporters.it

cell: 328 8696361

web: www.outdoor-reporters.it

 [Outdoor Reporters](#)

